

跗节 I 有 6 根腹毛；背毛缺。爪间毛扁平。前翅中脉二分叉，后翅具有弱的中脉和肘脉两条斜脉。腹部背片各节有中、侧、缘毛各 1 对；腹部背片 VIII 6—8 根。体背蜡片存在，且很明显。腹管孔状。尾片瘤状。尾板至少有翅孤雌蚜稍分裂。

胚胎体背毛短，侧毛存在，缘毛单一。

生物学 本属蚜虫仅取食山毛榉属 *Fagus* spp. (壳斗科 Fagaceae) 的植物。

分布 全北区 (中国、日本、土耳其、俄罗斯、波兰、德国、英国、西班牙、前南斯拉夫、葡萄牙、芬兰、挪威、瑞典、丹麦、美国及加拿大) 和澳洲区 (澳大利亚和新西兰)。

世界已知 2 种，中国分布 1 种。

(123) 山毛榉叶蚜 *Phyllaphis fagi* (Linnaeus, 1767) (图 214)

Aphis fagi Linnaeus, 1767: 735.

Phyllaphis fagi (Linnaeus): Koch, 1856: 249; Cottier, 1953: 90; Higuchi, 1972: 73; Stroyan, 1977: 77; Heie, 1982: 30; Blackman *et* Eastop, 1994: 822.

Phyllaphis fagifoliae Takahashi, 1919: 194; Higuchi, 1972: 73 (part); Richards, 1973: 1577; Blackman *et* Eastop, 1994: 822; Remaudière *et* Remaudière, 1997: 252.

Phyllaphis grandifoliae Richards, 1973: 1579; Blackman *et* Eastop, 1994: 822; Remaudière *et* Remaudière, 1997: 252.

Phyllaphis fagi (Linnaeus): Qiao *et* Zhang, 2004: 132.

特征记述

无翅孤雌蚜 体椭圆形，体长 1.75mm，体宽 0.74mm。玻片标本淡色，触角节 I 和 II 褐色，节 III—V 的端部褐色；足跗节端部及爪褐色；喙顶端褐色；腹管淡色；尾片及尾板淡色，其余附肢淡色。体背无瘤。体背蜡片发达，全身均有分布。体背毛短尖。头顶毛 2 对，头背毛 3 对；前胸背板有毛 4 对；腹部背片 I—VII 中、侧、缘毛各 1 对；背片 VIII 毛 6 根。中额平直，复眼无眼瘤。触角 6 节，全长 1.21mm，为体长 0.69 倍；节 III 端部、节 IV—VI 有刻纹，无次生感觉圈；节 III 长 0.33mm，节 I—VI 长度比例：22:31:100:63:63:56+13；触角末节鞭部为基部 0.22 倍。触角毛似体背毛，节 I—VI 毛数：5、6、11、4、6、2+0；触角末节鞭部顶端有毛 4 根；节 III 毛长 0.02mm，为该节最宽直径 0.60 倍。喙端达中足基节，节 IV+V 长 0.11mm，为该节基宽 1.75 倍，为后足跗节 II 0.88 倍；端部有次生毛 6 根。足各节正常。后足股节长 0.47mm，为触角节 III 1.44 倍；后足胫节长 0.63mm，为体长 0.36 倍。跗节 I 有 3 或 4 根腹毛，背毛缺。后足跗节 II 长 0.12mm。腹管孔状，端径 0.04mm。尾片近瘤状，近中部稍缢缩，有毛 4 根。尾板完整，有毛 5 根。生殖突 2 个，每个有毛 2 或 3 个。

研究标本 2 头无翅孤雌蚜，1978-X-29，四川 (峨眉山)，No. Y1535，寄主：山

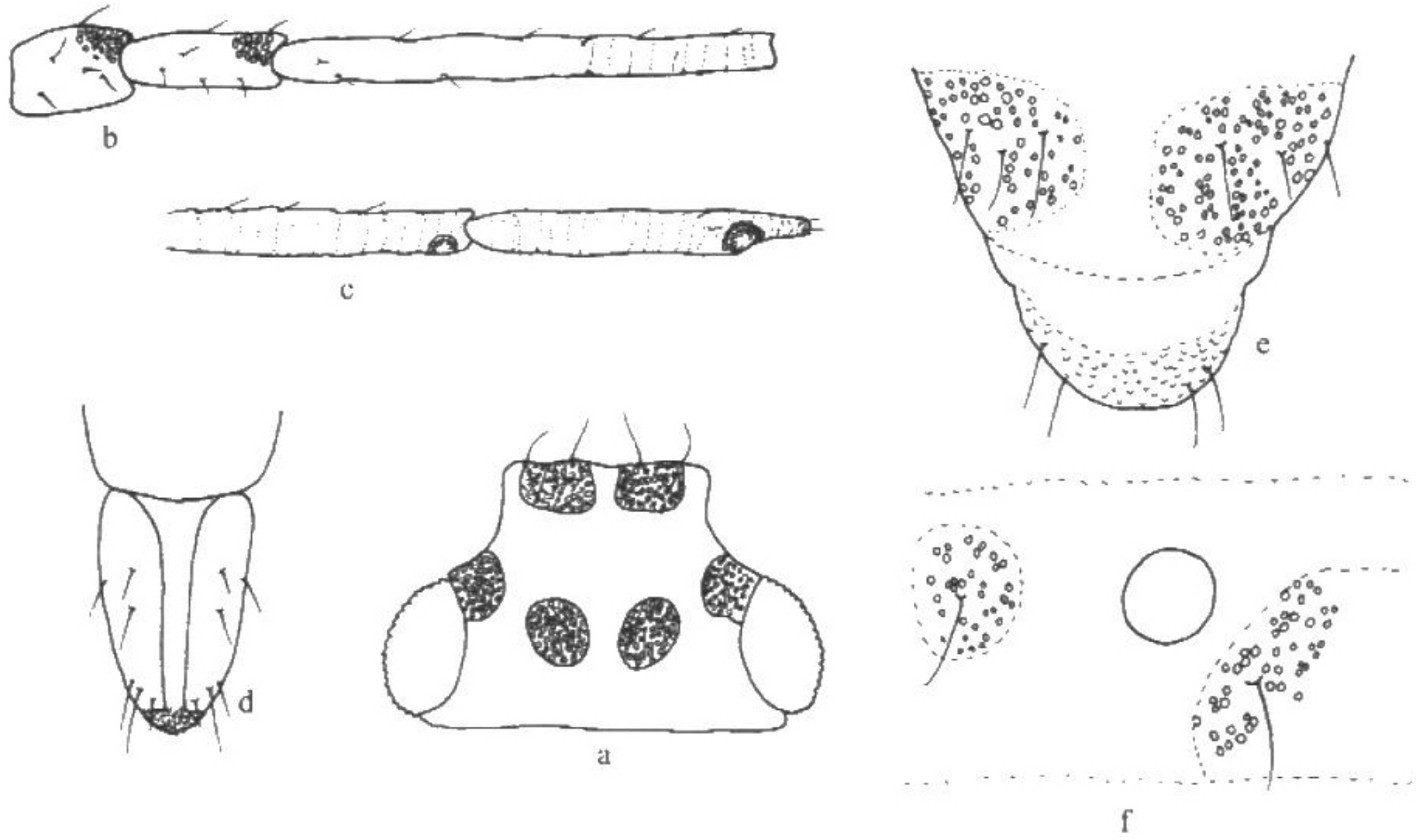


图 214 山毛榉叶蚜 *Phyllaphis fagi* (Linnaeus)

无翅孤雌蚜 (apterous viviparous female)

a. 头部背面观 (dorsal view of head); b. 触角节 I—III (antennal segments I—III); c. 触角节 V—VI (antennal segments V—VI); d. 喙节 IV + V (ultimate rostral segment); e. 腹部背片 VIII 及尾片 (abdominal tergite VIII and cauda); f. 腹部背片 VI 侧、缘域, 示腹管及蜡片 (pleural and marginal areas on abdominal tergite VI, showing siphunculus and wax plates)。

毛榉属一种, 郑发科采。

分布 四川 (峨眉山); 日本, 土耳其, 俄罗斯, 波兰, 德国, 英国, 西班牙, 前南斯拉夫, 葡萄牙, 芬兰, 挪威, 瑞典, 丹麦, 美国, 加拿大, 澳大利亚及新西兰。

生物学 寄主植物为山毛榉属 *Fagus* spp. 的植物, 国外记载有 *F. crenata* Blumbe (日本、新西兰)、*F. grandifolia* (加拿大)、*F. japonica* Maxim、*F. sylvatica* Linnaeus (欧洲诸国)。国外记载在叶反面寄生, 分泌大量白蜡粉, 喜食幼叶, 常沿中脉向下卷曲; 无蚂蚁伴生 (Heie, 1982); 雄性蚜有翅, 雌性蚜无翅; 越冬卵产在叶基的茎上, 刚产时淡黄色, 随后变成黑色。每个卵有白色棉絮状的物体覆盖 (Cottier, 1952)。Theobald (1929) 记载产卵于叶片上, 一直保持暗黄褐色。

六、跳蚜亚科 Saltusaphidinae Remaudière et Stroyan, 1984

Saltusaphidinae Remaudière et Stroyan, 1984: 100.

Saltusaphidinae Remaudière et Stroyan; Remaudière et Remaudière, 1997: 256; Qiao et Zhang, 2002: 528.